

FICHE TECHNIQUE

GAMME BARDAGE MALO NATURE

PROFIL LAME MALO



DIMENSIONS

LARGEUR UTILE : 190 MM
ÉPAISSEUR TOTALE : 17,5 MM
ÉPAISSEUR PROFIL : **8 MM**

MISE EN ŒUVRE

Veillez vous référencer au **DTU 41-2** et à notre guide de pose.

- Clips invisibles + vis en inox en sachet

SUPPORTS :

- Tasseaux de 25x47 mm de classe 2 espacés de 60 cm maximum.

IMPORTANT, pour la pose verticale :

- Installer un double tasseautage pour assurer la bonne ventilation de la lame d'air.
- Protéger les extrémités supérieures des intempéries et du soleil.

POUR 10M² DE MALO ET UN ENTRAXE DE 60 CM POSE HORIZONTALE :

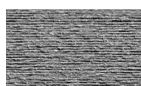
- 60 mètres linéaires de bardage.
- 20 mètres linéaires de tasseaux.
- 1 sachet de clips.
- 1 profil de départ.

ENTRETIEN

Comme pour toute façade et tout type de matériau, votre façade bois composite a besoin d'être entretenue. Pour cela, un simple nettoyage régulier est à effectuer avec une éponge ou une brosse à poil souple et un jet d'eau à basse pression. La rénovation esthétique pour les produits en imprégnation colorée ou naturel n'est pas nécessaire.

COULEURS ET FINITIONS

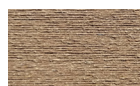
*AUTRES COULEURS SUR DEMANDE



GRIS BROSSÉ
S63280211300



SABLE BROSSÉ
S63280203300



BRUN MOKA BROSSÉ
S63280204300



BLANC VEINÉ
S63280816300



GRIS VEINÉ
S63280811300



SABLE VEINÉ
S63280803300



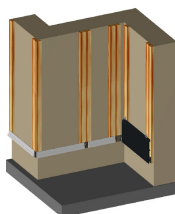
BRUN MOKA VEINÉ
S63280804300



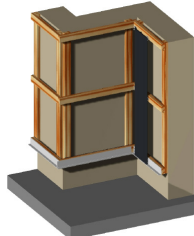
BOIS VIEILLI VEINÉ
S63280883300

CARACTÉRISTIQUES PRINCIPALES

AVIS TECHNIQUE :	N°2.2/22-1836
FDES :	N° 20231035211
TECHNIQUE :	EXTRUDÉ
ÉTAT DE SURFACE :	VEINÉ OU LISSE
TYPE DE POSE :	VERTICALE ET HORIZONTALE
LONGUEUR :	3 M (POSSIBILITÉ DE LONGUEUR SUR MESURE DE 1 À 5 M)
ASSEMBLAGE EN BOUT :	COUPE DROITE
ASSEMBLAGE :	ASSEMBLAGE IMPÉRATIF AU DROIT D'UN SUPPORT AVEC UN JEU DE 5 MM MINIMUM EN BOUT DE LAME
MASSE SURFACIQUE :	13,2 KG PAR M ²
CLASSE D'EMPLOI :	ÉQUIVALENT CLASSE 4
CLASSEMENT FEU :	CS3d0 ÉQUIVALENT M2 (POSSIBILITÉ EUROCLASS B)
CLASSEMENT VENT :	V4
ZONE SISMIQUE :	ZONE 4 - BÂTIMENTS CATÉGORIE 4 (SUIVANT ZONE ET BÂTIMENT, VOIR ATEC V2)

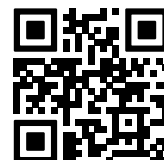


Pose horizontale



Pose verticale

Fiche FDES



CARACTÉRISTIQUES TECHNIQUES

APPRÉCIATION

- RÉSISTE AUX UV ET AUX CHOCS
- PROPRIÉTÉ ISOLANTE, THERMIQUE ET PHONIQUE
- IMPUTRESCIBLE
- ÉCOLOGIQUE (100% RECYCLABLE)

STABILITÉ

- STABILITÉ DIMENSIONNELLE : BONNE
- STABILITÉ OPTIQUE : BONNE
- ADAPTATION À L'HUMIDITÉ AMBIANTE : RAPIDE
- FACILE À USINER

COMPOSITION

- 40 % FARINE DE BOIS PEFC + 60 % DÉCHETS PLASTIQUES
- ENVIRON 5,5 KG/M² DE MATÉRIAUX BIOSOURCÉS
- CLASSES DE CATÉGORIES DES BÂTIMENTS : 1, 2, 3 ET 4
- TENEUR EN CARBONE BIOGÉNIQUE DU PRODUIT (STOCKC) : 2,49 KGC/M²

VALEURS PHYSIQUES

Caractéristiques des lames MALO selon la certification QB15

CARACTÉRISTIQUES	MÉTHODE OU NORME D'ESSAI	EXIGENCES	SPÉCIFICATIONS	UNITÉ	TOLÉRANCE
Masse linéique	NFT 54-405-1	Valeur déclarée	2,5	kg/ml	+/- 0,100 kg
Flexion sur produit fini 20°C et 65% HR	NF EN 15534-1 NF EN 15534-5 NF EN 310	Valeur déclarée	E > 4000 MPa F _{sup} > 600N	MPa	Supérieur à la spécification
Résistance au choc 5J état normal et < 0°C	NFT 54-405-1 NF EN ISO 6603-1	Maximum 1 casse pour 5 échantillons	Aucune casse	U	1/5
Retrait à chaud 100° / 1H	NF EN 15534-1 NF EN 15534-5 NF EN 479	< _{moyen} 2 % < _{indiv} 3 %	0,2	%	< _{indiv} 3 %
Dilatation thermique	ISO 11359-2 adaptée	$\partial L \leq 50,0.10^{-6}$	$\partial L = 39.10^{-6}$	°K ⁻¹	$\partial L \leq 50,0.10^{-6}$
Résistance à l'eau bouillante (TEB)	NF EN 1087-1 NF EN 319	Δ_{moyen} masse < 7 % Δ_{indiv} masse < 9 %	Δ_{moy} masse = 3.7 %	%	Δ_{indiv} masse < 9 %
Reprise d'eau à 20°C 28 jours	NF EN 317	≤ 15 %	Moyenne 2.4 %	%	< _{indiv} 3 %
Colorimétrie (d/8°, D65 10°)	NF EN 15534-1 DIN EN ISO 11664	Valeur déclarée	$\Delta E < 5$	ΔE Lab	$\Delta E < 6$
Masse combustible	ISO 17-16	Valeur déclarée	251	MJ/kg	